



VAHVA KC21 E4 S45 KAIVINKONEEN KOURA

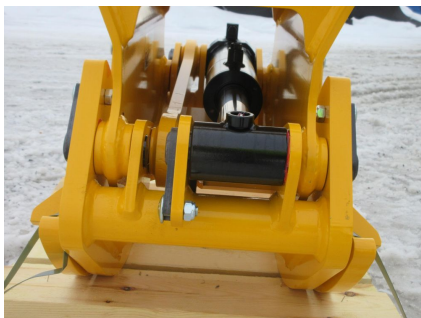
5-8 ton koneen koura S-45 kiinnitys. Kahmari mallin koura 4 piikillä erityisesti kantojen ja risujen kuormaukseen. Piikit mm kulutusterästä. Pintakarkaistut akselit. Suurin avauma 1345mm. Leveys 375mm. Max työpaine 240bar. Vankka kotimainen koura! --- Vahva KC21E4 kaivinkoneen koura S-45 kiinnityksellä. --- Kysy tarjous myös muista malleista.

3 978,35 € alv 25,5% | 3 170,00 € alv 0%

TEKNISET TIEDOT

Avauma (mm):	1345	Huulileveys (mm):	90
Puristusvoima (Kn):	820	Paine (bar):	375
:	913	:	240
Vuosimalli:	2025	s/n:	TARKISTA SARJANUMERO!
Kiinnike 1:	S45	Tuotekoodi:	A61238
Kokoluokka Min-Max:	5 - 8 ton	Paino:	154kg
Kuljetusmitat:	80x40x64cm 0.2 m3		

LISÄKUVAT



Tuote: KAHMARI Valmistusvuosi: 2021
Malli: VAHVA-KC21/S45
Sarjanumero: C21K15969
Paino: 158 kg
KONEOSAPALVELU
Teollisuustie 5, 35700 Viipula