



## DALA-GRIPEN DGE 20 KAIVINKONEEN PUUKOURA S40

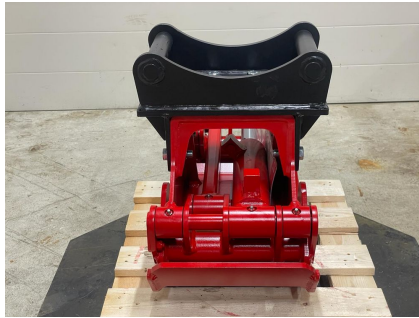
Laadukas Ruotsalainen kaivinkoneen koura. Pultattavalla S40 kiinnityksellä. Suurin avauma 1250mm. Kouran leveys 335mm. Kärkivoima 12,1kN, puristusvoima 71,6kN. Max työpaine 250bar. Peruskouran paino ilman kiinnikettä 88kg. Saatavissa myös muilla kiinnikkeillä. Kysy lisätietoja!

**2 484,90 € alv 25,5% | 1 980,00 € alv 0%**

### TEKNISET TIEDOT

|                            |                        |                          |              |
|----------------------------|------------------------|--------------------------|--------------|
| <b>Avauma (mm):</b>        | 1100                   | <b>Huulileveys (mm):</b> | 430          |
| <b>Puristusvoima (Kn):</b> | 780                    | <b>Paine (bar):</b>      | 450          |
| <b>:</b>                   | 750                    | <b>Vuosimalli:</b>       | 2024         |
| <b>Kiinnike 1:</b>         | S40                    | <b>Tuotekoodi:</b>       | DGE 20 + S40 |
| <b>Kokoluokka Min-Max:</b> | 3 - 6 ton              | <b>Paino:</b>            | 105kg        |
| <b>Kuljetusmitat:</b>      | 62x31x56cm   0.1<br>m3 |                          |              |

## LISÄKUVAT



**SIT-RIGHT**  
NUMBER ONE IN THE FOREST  
SIT-RIGHT AB, Närstövågen 36, SE-78633 NÅS, Sweden  
www.sit-right.se

|              |         |
|--------------|---------|
| Model No.    | DGE20 B |
| Serial No.   | E5E2626 |
| Prod. year   | 2023    |
| Weight       | 88 kg   |
| Max pressure | 250 bar |

CE