



DALA-GRIPEN DGE 20 KAIVINKONEEN PUUKOURA S40

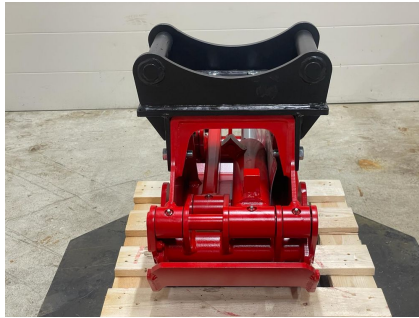
Laadukas Ruotsalainen kaivinkoneen koura. Pultattavalla S40 kiinnityksellä. Suurin avauma 1250mm. Kouran leveys 335mm. Kärkivoima 12,1kN, puristusvoima 71,6kN. Max työpaine 250bar. Peruskouran paino ilman kiinnikettä 88kg. Saatavissa myös muilla kiinnikkeillä. Kysy lisätietoja!

2 484,90 € alv 25,5% | 1 980,00 € alv 0%

TEKNISET TIEDOT

Avauma (mm):	1100	Huulileveys (mm):	430
Puristusvoima (Kn):	780	Paine (bar):	450
:	750	Vuosimalli:	2024
Kiinnike 1:	S40	Tuotekoodi:	DGE 20 + S40
Kokoluokka Min-Max:	3 - 6 ton	Paino:	105kg
Kuljetusmitat:	62x31x56cm 0.1 m3		

LISÄKUVAT



SIT-RIGHT
NUMBER ONE IN THE FOREST
SIT-RIGHT AB, Närstövågen 36, SE-78633 NÅS, Sweden
www.sit-right.se

Model No. **DGE20 B**
Serial No. **E5E2626**
Prod. year **2023** kg **68** CE
Weight **68** bar
Max pressure **250**