



DALA-GRIPEN DGE 25 GRAPPLE

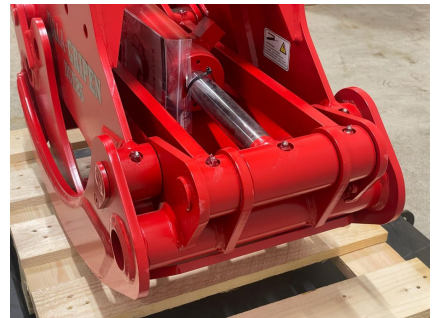
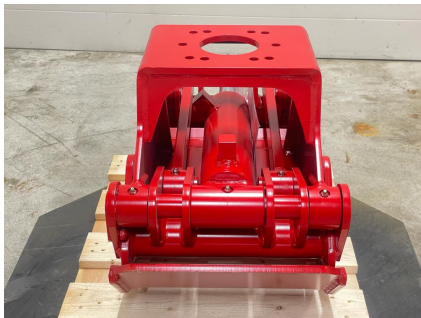
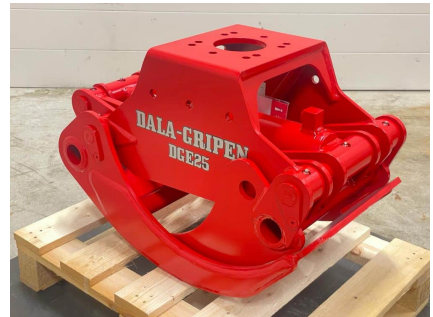
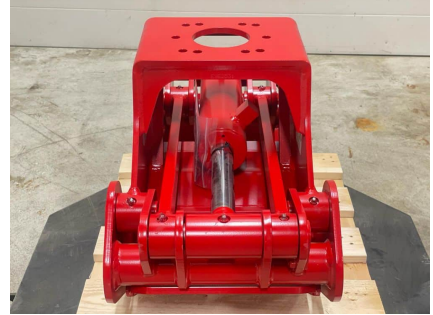
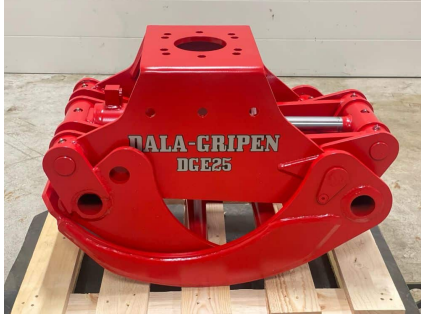
Laadukas Ruotsalainen kaivinkoneen koura pulttikiinnitys valmiudella. Suurin avauma 1400mm. Kouran leveys 410mm. Kärkivoima 19,3kN, puristusvoima 115,5kN. Max työpaine 250bar. Peruskouran paino 145kg, Saatavissa useilla kiinnikke vaihtoehdoilla mm. S40, S45 ja S50, Kysy lisätietoja! Kouran päällä on 2 kiinnitysvaihtoehtoa 173mm reikäpiirissä 6 reikää ja 140mmx140mm 4 reikäinen kiinnitys. Yleisimmät kiinnitysvaihtoehdot rottaattereille/kouran pyörittäjille. Saatavissa myös laippakuppeja eri rotaattori kiinnityksille.

2 963,60 € alv 24% | 2 390,00 € alv 0%

TEKNISET TIEDOT

Avauma (mm):	1100	Huulileveys (mm):	430
Puristusvoima (Kn):	780	Paine (bar):	450
:	750	Vuosimalli:	2024
Kiinnike 1:	Laippa/riipuke	Tuotekoodi:	DGE 25 / 210138ENH
Kokoluokka Min-Max:	3 - 6 ton	Paino:	145kg
Kuljetusmitat:	73x41x48cm 0.1 m3		

LISÄKUVAT



SIT-RIGHT
— NUMBER ONE IN THE FOREST —
SIT-RIGHT AB, Näsbyvägen 36, SE-78630 NÄS, Sweden
www.sit-right.se

Model No.	DGE25 B
Serial No.	E9E2531
Prod. year	2023
Weight	145 kg
Max pressure	250 bar

CE